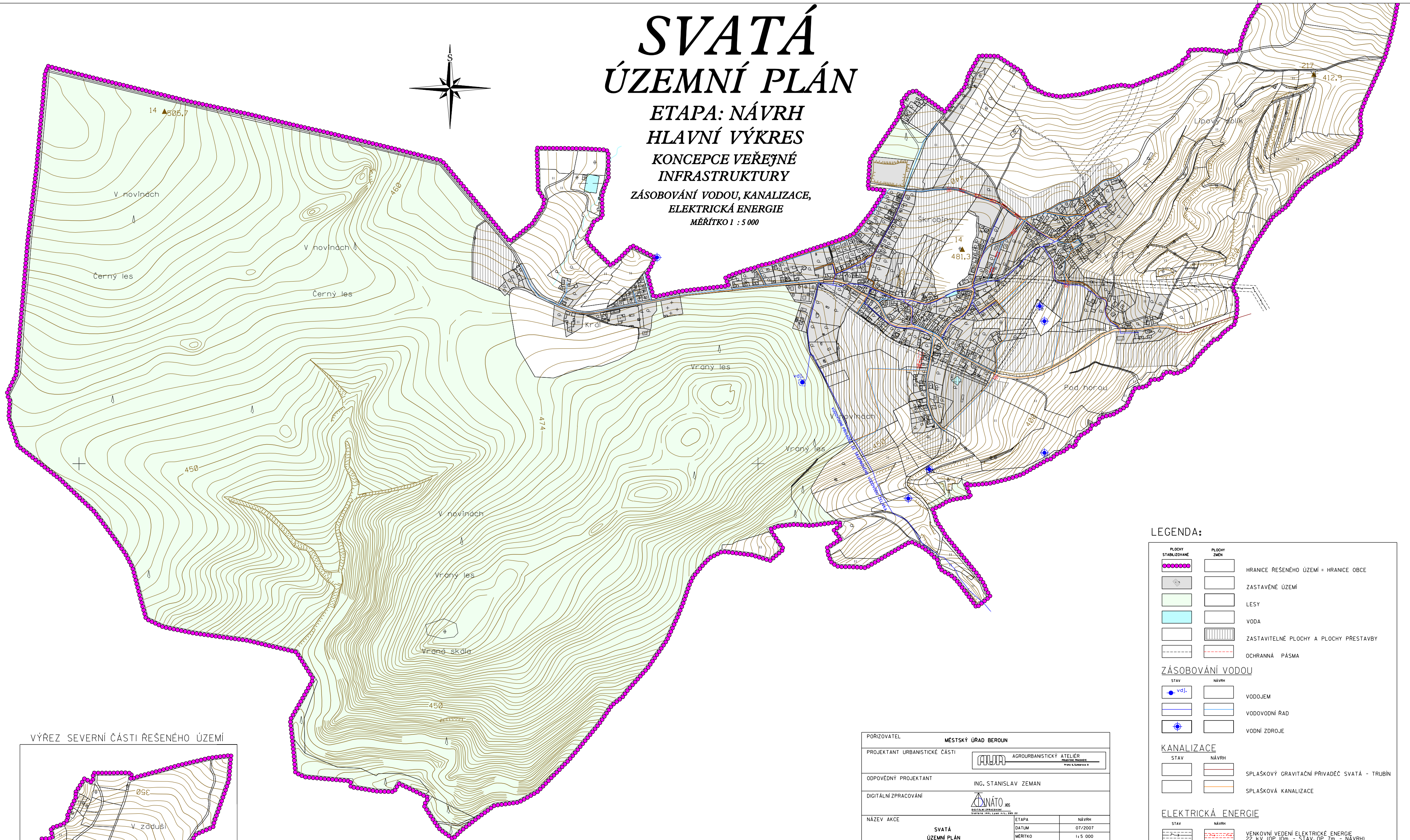
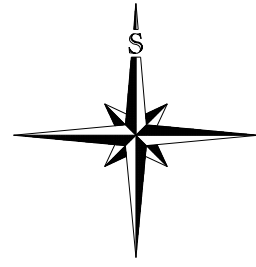


# SVATÁ ÚZEMNÍ PLÁN

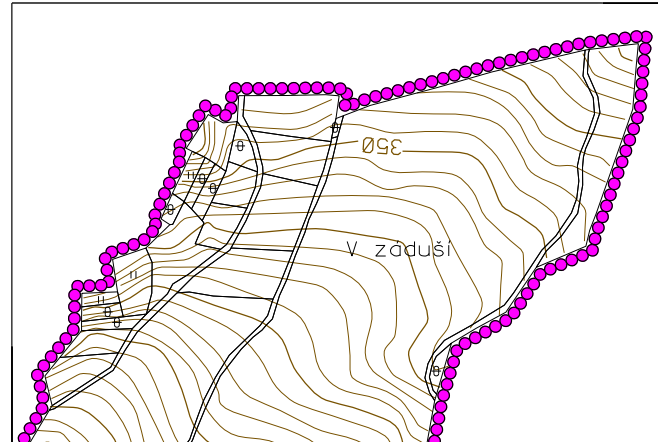
ETAPA: NÁVRH  
HLAVNÍ VÝKRES  
KONCEPCE VEŘEJNÉ  
INFRASTRUKTURY  
ZÁSOBOVÁNÍ VODOU, KANALIZACE,  
ELEKTRICKÁ ENERGIE  
MĚŘÍTKO 1 : 5 000



## LEGENDA:

	<b>PLOCHY STABILIZOVANÉ</b>		<b>PLOCHY ZMĚN</b>	HRANICE ŘEŠENÉHO ÚZEMÍ = HRANICE OBCE
				ZASTAVĚNÉ ÚZEMÍ
				LESY
				VODA
				ZASTAVITELNÉ PLOCHY A PLOCHY PŘESTAVBY
				OCHRANNÁ PÁSMA
<b>ZÁSOBOVÁNÍ VODOU</b>				
	<b>STAV</b>		<b>NÁVRH</b>	VODOJEM
				VODOVODNÍ ŘAD
				VODNÍ ZDROJE
<b>KANALIZACE</b>				
	<b>STAV</b>		<b>NÁVRH</b>	SPLAŠKOVÝ GRAVITAČNÍ PŘÍVADĚČ SVATÁ - TRUBÍN
				SPLAŠKOVÁ KANALIZACE
<b>ELEKTRICKÁ ENERGIE</b>				
	<b>STAV</b>		<b>NÁVRH</b>	VENKOVNÍ VEDENÍ ELEKTRICKÉ ENERGIE 22 kV (OP 10m - STAV, OP 7m - NÁVRH)
				PODZEMNÍ KABELOVÉ VEDENÍ ELEKTRICKÉ ENERGIE 22 kV
				TRAFOSTANICE (OP 7m)

VÝŘEZ SEVERNÍ ČÁSTI ŘEŠENÉHO ÚZEMÍ



POŘIZOVATEL	MĚSTSKÝ ÚRAD BEROUN
PROJEKTANT URBANISTICKÉ ČÁSTI	AGROURBANISTICKÝ ATELIER Městské náměstí 8
ODPOVĚDNÝ PROJEKTANT	ING. STANISLAV ZEMAN
DIGITÁLNÍ ZPRACOVÁNÍ	SWATO s.r.o. DIGITÁLNÍ ZPRACOVÁNÍ
NÁZEV AKCE	SVATÁ ÚZEMNÍ PLÁN
ETAPA	NÁVRH
DATUM	07/2007
MĚŘÍTKO	1 : 5 000
FORMÁT	A0
NÁZEV VÝKRESU KONCEPCE VEŘEJNÉ INFRASTRUKTURY - ZÁSOBOVÁNÍ VODOU, KANALIZACE, ELEKTRICKÁ ENERGIE	ČÍSLO VÝKRESU: ČÍSLO PÁŘE:
ČÁST DOKUMENTACE	GRAFICKÁ ČÁST ÚZEMNÍHO PLÁNU