

dne **4. 8. 2022** od **7:30** do **17:30** hodin

Plánovaná odstávka zahrnuje tyto lokality:**Svatá (okres Beroun)**

č. p. 1-18, 20, 22-44, 46-133, 135-206, 208-225, 227-231, 233, 234, 235, 236, 238, 239, 241, 242, 243, 244, 247, 248, 250, 251, 252

č. ev. 3, 4, 8, 10-20, 24, 26, 27

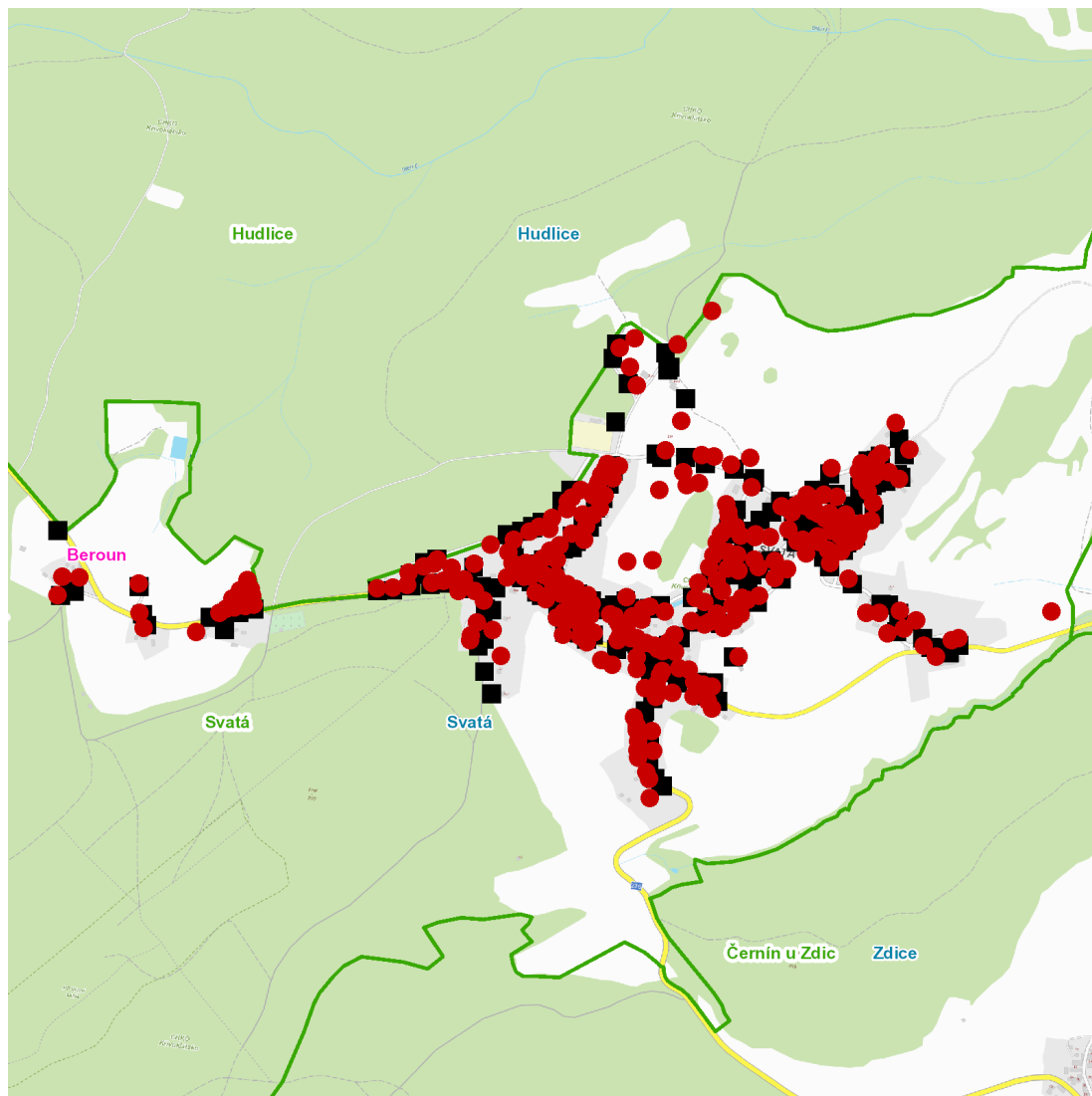
kat. území **Svatá** (kód **759961**): **parcelní č.** 45/4, 49/23, 257/1, 266/11, 273/2, 289/1, 302/6, 311/4, 311/7, 342/9, 342/22, 342/24, 342/28, 356/2, 1178/1, 1180/73, 2512

UPOZORNĚNÍ

Dotčené zařízení distribuční soustavy je nutné i v době odstávky považovat za zařízení pod napětím, a proto vás žádáme o dodržení všech zásad bezpečnosti a provedení opatření potřebných k zamezení případných škod na zdraví a majetku. | Provozovatelé výroben elektřiny jsou povinni zajistit přerušení dodávky elektřiny z výroby do vypnutého úseku distribuční soustavy.

NEJDE VÁM ELEKTŘINA...

TIP: Registrujte se zdarma na www.cezdistribuce.cz/sluzba a informace o odstávkách elektřiny budete dostávat e-mailem nebo SMS. U poruch zasíláme SMS s předpokládanou dobou obnovení dodávek. | Aktuální stav dodávek elektřiny na konkrétní adrese zjistíte snadno, rychle a bez registrace na portále **Bez Šťávy** (www.bezstavy.cz).

dne 4. 8. 2022 od 7:30 do 17:30 hodin**Orientační mapový podklad odstávkou dotčených lokalit****VYSVĚTLIVKY**

- – adresy dotčené odstávkou elektřiny
- – místa připojení k elektrické síti dotčená odstávkou

INFORMACE ZASLÁNA

IDDS: 3ewa9fv (Obec Svata)